

# DIPLOME INTRA-UNIVERSITAIRE DE PSYCHOPERINATALITE

Donner les connaissances et les repères nécessaires pour aborder la période périnatale dans ses dimensions somatiques, environnementales, psychiques.

**UNIVERSITE CLAUDE BERNARD LYON 1 & UNIVERSITE MONTPELLIER**  
+ Antenne à NOUMEA et PAPEETE

## ORGANISATION et FONCTIONNEMENT

- ❖ **Un programme théorique**
  - ✓ 1 module commun de 5 jours à Montpellier en novembre
  - ✓ 1 module commun de 5 jours à Lyon en janvier/février
  - ✓ 1 module local de 4,5 jours en mai (Lyon ou Montpellier)
- ❖ **Un programme pratique**
  - ✓ Reprises de cas interdisciplinaires
  - ✓ Staffs médico-psychologiques
  - ✓ Présentations de dossiers
  - ✓ Stage optionnel

## COMITE D'ORGANISATION PEDAGOGIQUE

P. BOULOT, O. CLARIS, T. DEBILLON, C. DUPONT, F. MOLENAT, I. NISAND, J.C. PICAUD, S. EPELBOIN, F. PUECH, J. ROY, U. SIMEONI, R.M. TOUBIN, D. VERNIER, S. VIAUX-SAVELON.

## PROGRAMME

**Cours interactifs animés en binôme de professionnels** incluant les champs somatique et psychologique.

**Sémiologie de prise en charge des émotions** à partir :

- ❖ D'une analyse interdisciplinaire de dossier clinique
- ❖ D'un apport pratique et théorique
- ❖ De témoignages vidéo de parents et de professionnels

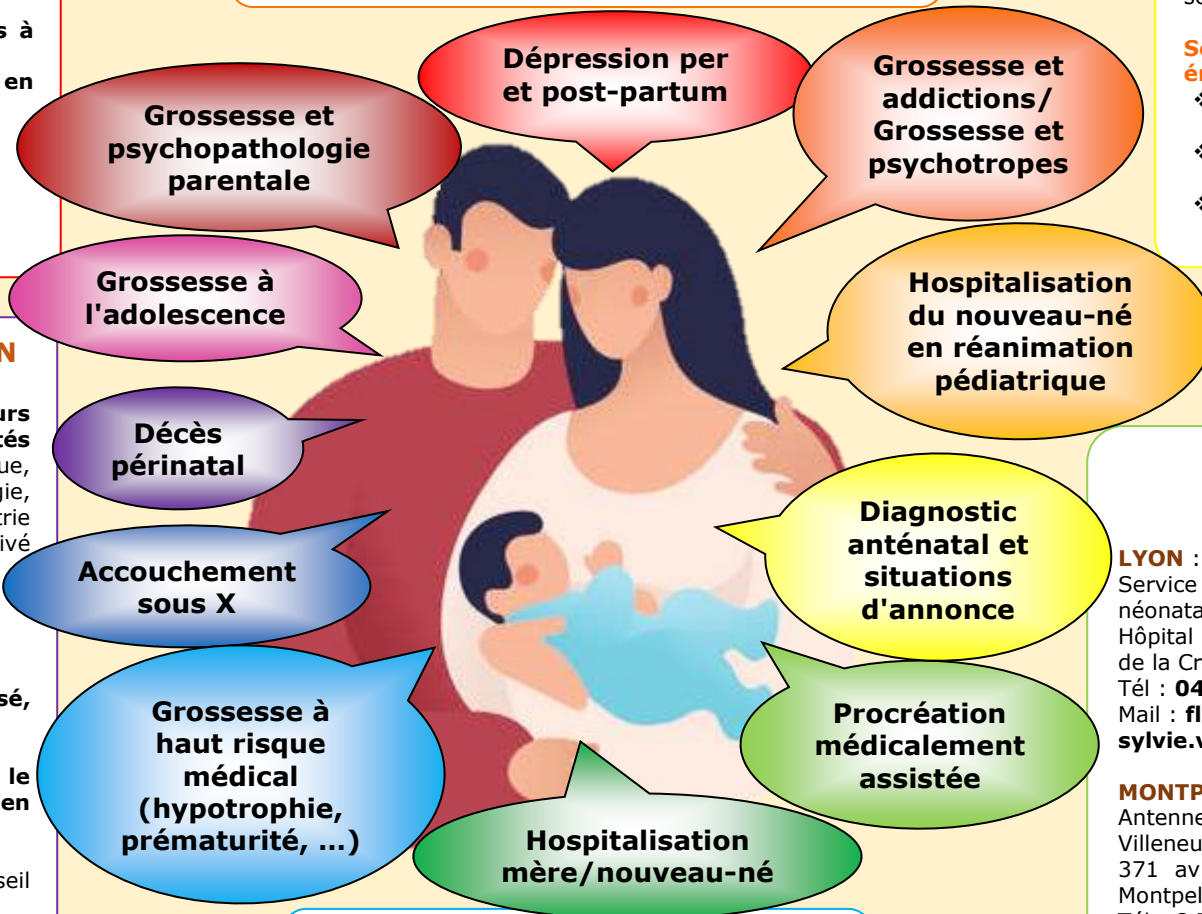
## CONDITIONS D'INSCRIPTION

- ❖ **Médecin titulaire ou étudiant en cours de DES de l'une des spécialités suivantes** : Gynécologie-obstétrique, pédiatrie, échographie, chirurgie, génétique, médecine générale, psychiatrie et pédopsychiatrie des secteurs public, privé et médico-social.
- ❖ **Sage-femme**
- ❖ **Infirmière puéricultrice, Infirmière**
- ❖ **Cadre de santé**
- ❖ **Assistant social**
- ❖ **Psychologue, Educateur spécialisé, Psychomotricien**
- ❖ **Auxiliaire de Puériculture**
- ❖ **Toute autre profession dans le domaine paramédical travaillant en périnatalité.**

Uniquement sur décision du Conseil Pédagogique local.

Date limite d'inscription :

- ❖ Lyon : **octobre 2025**
- ❖ Montpellier : **novembre 2025**



## VALIDATION DU DIPLOME

- ❖ Assiduité
- ❖ Mémoire à rédiger et soutenance

## RENSEIGNEMENTS ET INSCRIPTIONS

**LYON** : Pr S. VIAUX-SAVELON  
Service de Réanimation et Médecine néonatales - Obstétrique et Maternité  
Hôpital de la Croix Rousse - 103 grande rue de la Croix Rousse - 69317 LYON Cedex 04  
Tél : **04 72 00 41 22** - Fax : 04 72 00 41 25  
Mail : [florine.hervoche@chu-lyon.fr](mailto:florine.hervoche@chu-lyon.fr)  
[sylvie.viaux-savelon@chu-lyon.fr](mailto:sylvie.viaux-savelon@chu-lyon.fr)

**MONTPELLIER** : Dr R-M. TOUBIN  
Antenne d'UFR Médecine - Hôpital Arnaud de Villeneuve  
371 av du Doyen Gaston Giraud - 34295 Montpellier cedex 5  
Tél : **04 67 66 47 53** - fax : 04 99 58 15 26  
Mail : [sylvain.crespo@umontpellier.fr](mailto:sylvain.crespo@umontpellier.fr)  
[rm-toubin@chu-montpellier.fr](mailto:rm-toubin@chu-montpellier.fr)